

mediální skupina **mafra**

TISK · INTERNET · TV · RÁDIA · TISKÁRNY

***iDNES.cz***

ČTENÁŘI IDNES.CZ

**DNES**

LIDOVÉ NOVINY

**metro**

**5<sup>PLUS</sup>2<sup>''</sup>**

***iDNES.cz***

LIDOVKY.cz

**ÓČKO**

TÉMA

# VÝZKUM NÁVŠTĚVNOSTI INTERNETU

## NetMonitor

NetMonitor je rozsáhlý výzkumný projekt, jehož cílem je poskytnout informace o návštěvnosti internetu a sociodemografickém profilu jeho návštěvníků v České republice.

Zadavatelem projektu je SPIR (Sdružení pro internetový rozvoj), realizátorem je společnost Gemius S.A.

NetMonitor spojuje dva výzkumné projekty – Měření návštěvnosti internetu a Výzkum sociodemografie návštěvníků v České republice.

Výzkum je prováděn tzv. hybridním přístupem, tedy měřením jak na straně měřeného serveru (site-centric), tak na straně internetového prohlížeče uživatele (user-centric).

*Poznámka: Výzkum sociodemografie návštěvníků internetu probíhá na uživatelích, kteří se k internetu připojují z České republiky. Následující sociodemografická data proto vycházejí z počtu unikátních uživatelů připojujících se k internetu pouze z ČR.*

The screenshot shows the iDNES.cz website interface. At the top, there's a navigation bar with categories like Zprávy, Kráje, Sport, Kultura, Ekonomika, Bydlení, Technol, Ona, Reakce, Auto, and Další. Below this, there are featured articles and a weather forecast for the current day and the next few days. The main content area includes a large article about a refugee camp in Calais, several smaller news snippets, and a video section with thumbnails for various clips.

iDNES.cz, zpravodajská jednička na českém internetu, přinesl první zpravodajství uživatelům internetu již 12. ledna 1998. Dnes navštíví zpravodajský portál iDNES.cz měsíčně téměř 5 milionů čtenářů.

Polovinu všech čtenářů tvoří lidé ve věku 20 – 39 let. Každý čtvrtý čtenář má vysokoškolské vzdělání. Třetina čtenářů patří do skupiny s čistým měsíčním příjmem domácnosti 30 tis. Kč a vyšším.

Vlajkovou lodí iDNES.cz je zpravodajství. Zprávy z domova, ze světa, sportu, kultury, ekonomiky a financí, které pro čtenáře připravuje redakční tým 24 hodin denně, získaly již několikrát ocenění Křišťálová lupa. iDNES.cz nabízí kromě zpravodajství také celou řadu oborových serverů, které umožňují přesnější cílení reklamních kampaní.

Zpravodajský portál iDNES.cz připravil pro své čtenáře aplikaci pro iPhone, pro Android, zpravodajství pro Kindle a další zařízení, díky tomu je zpravodajství iDNES.cz dostupné všude a pro všechny.

## CELKOVÁ NÁVŠTĚVNOST

5 555 895

REÁLNÝCH UŽIVATELŮ MĚSÍČNĚ

3 382 766

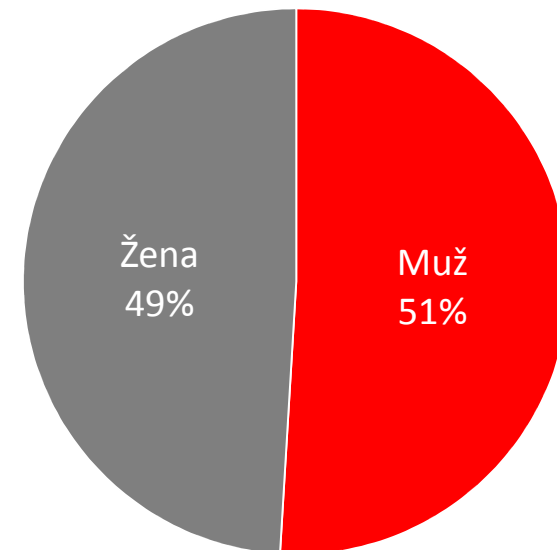
REÁLNÝCH UŽIVATELŮ TÝDNĚ

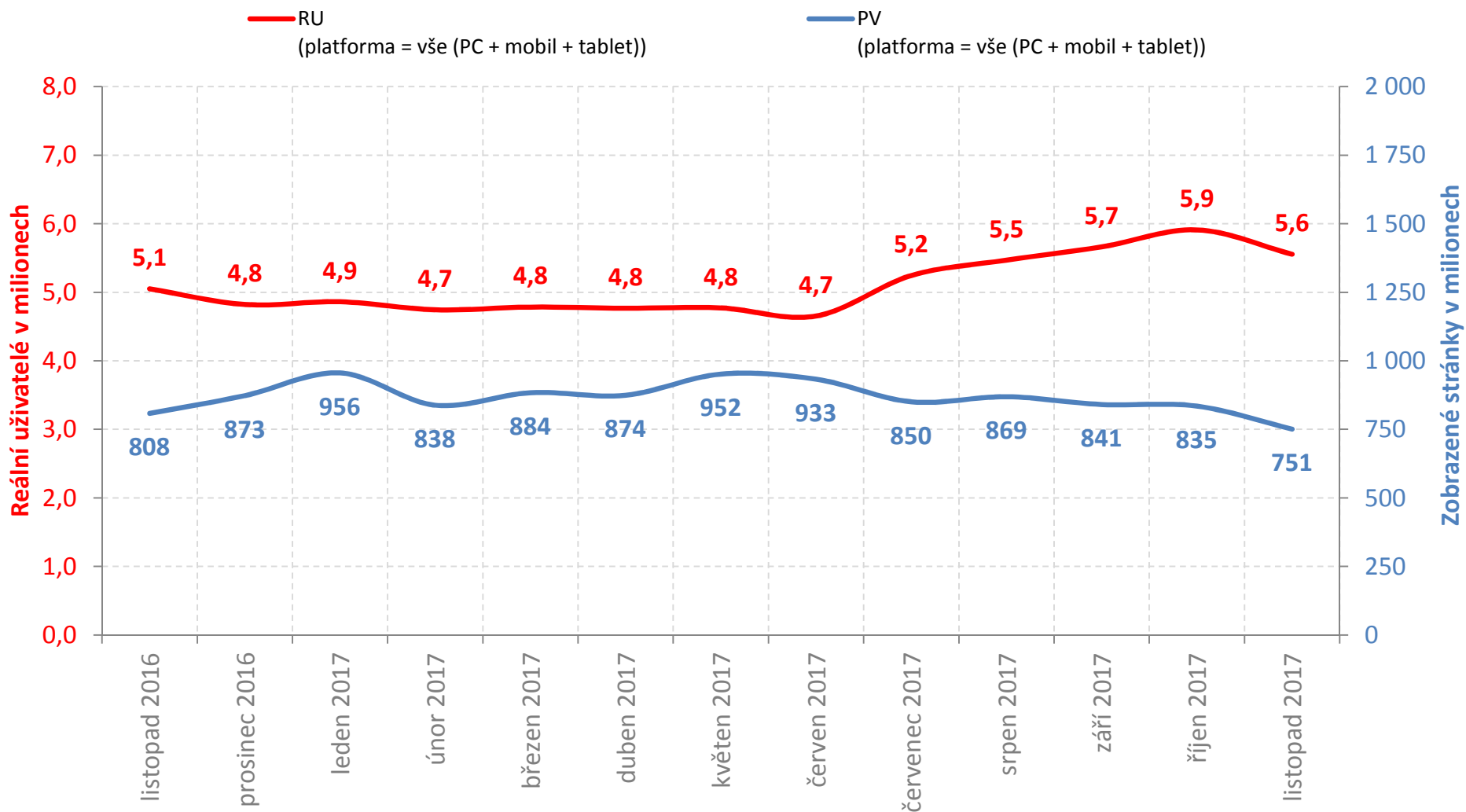
750 930 559

ZOBRAZENÝCH STRÁNEK MĚSÍČNĚ

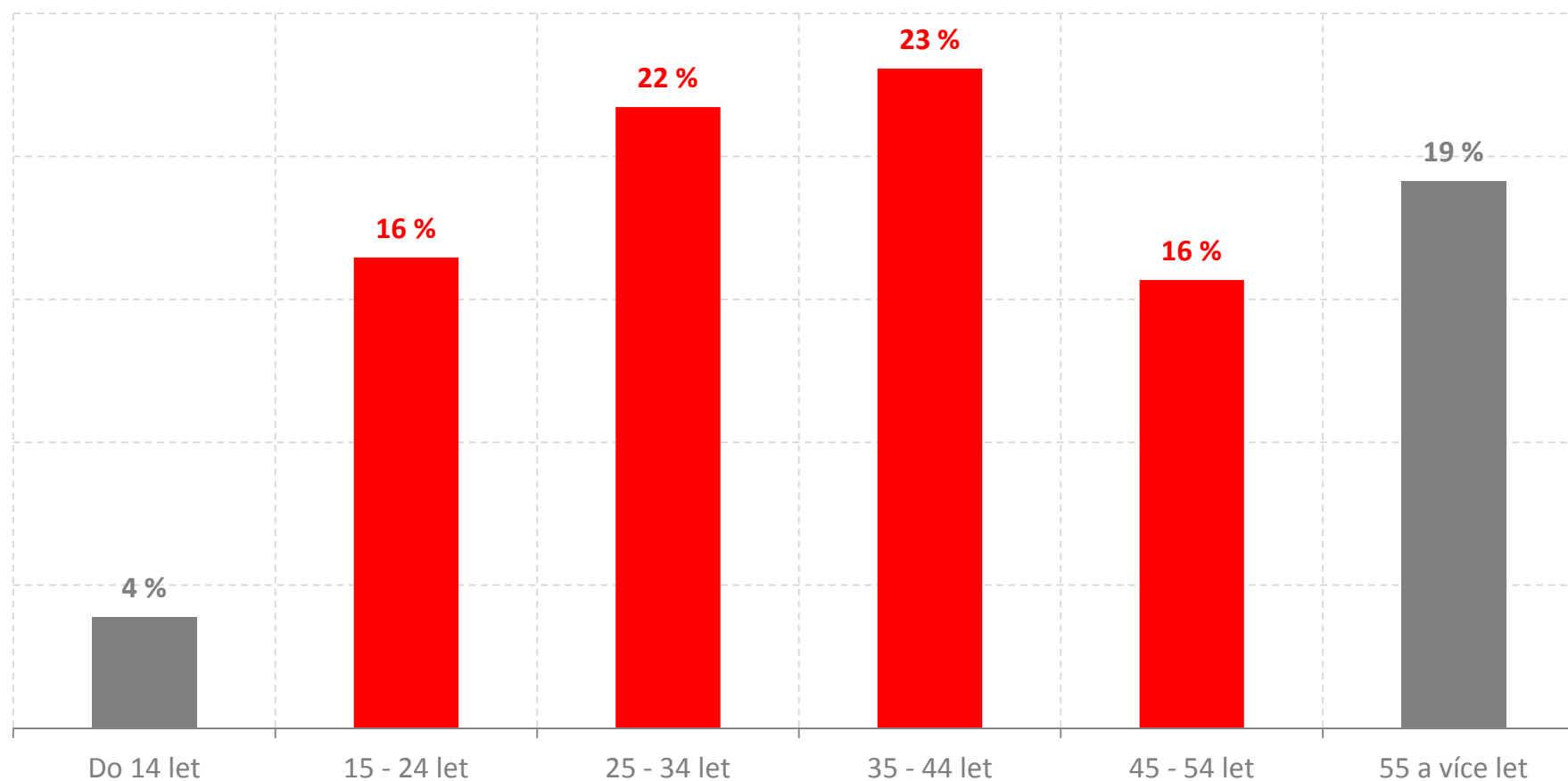
### STRUKTURA PODLE POHLAVÍ

Afinitní cílová skupina\* je zobrazena červeně.





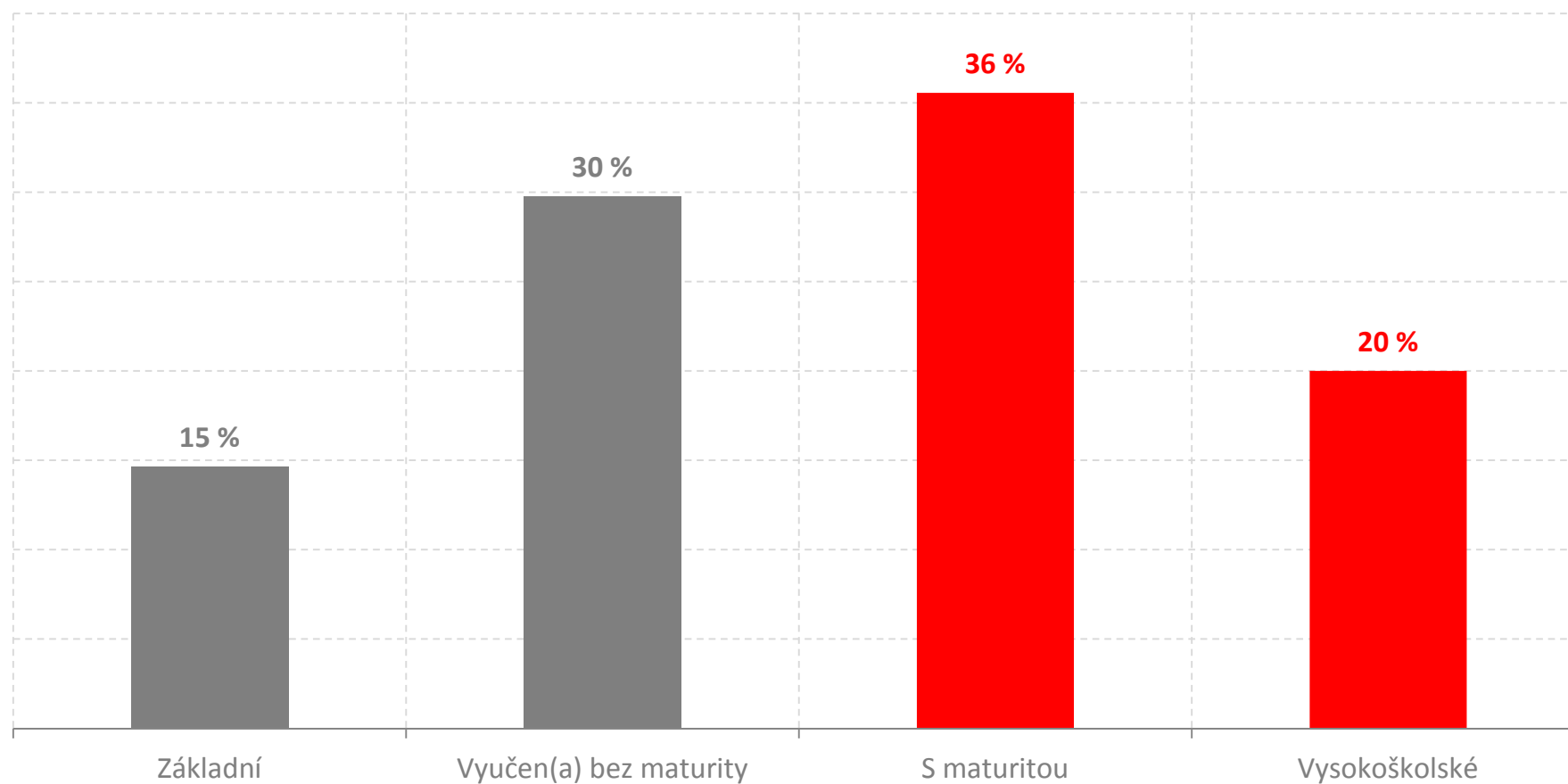
Zdroj dat: NetMonitor - SPIR - Gemius



Afinitní cílové skupiny\* jsou zobrazeny červeně.

Zdroj dat: NetMonitor - SPIR - Gemius, listopad 2017

\*Výskyt afinitních cílových skupin je častější, než je běžné v internetové populaci.

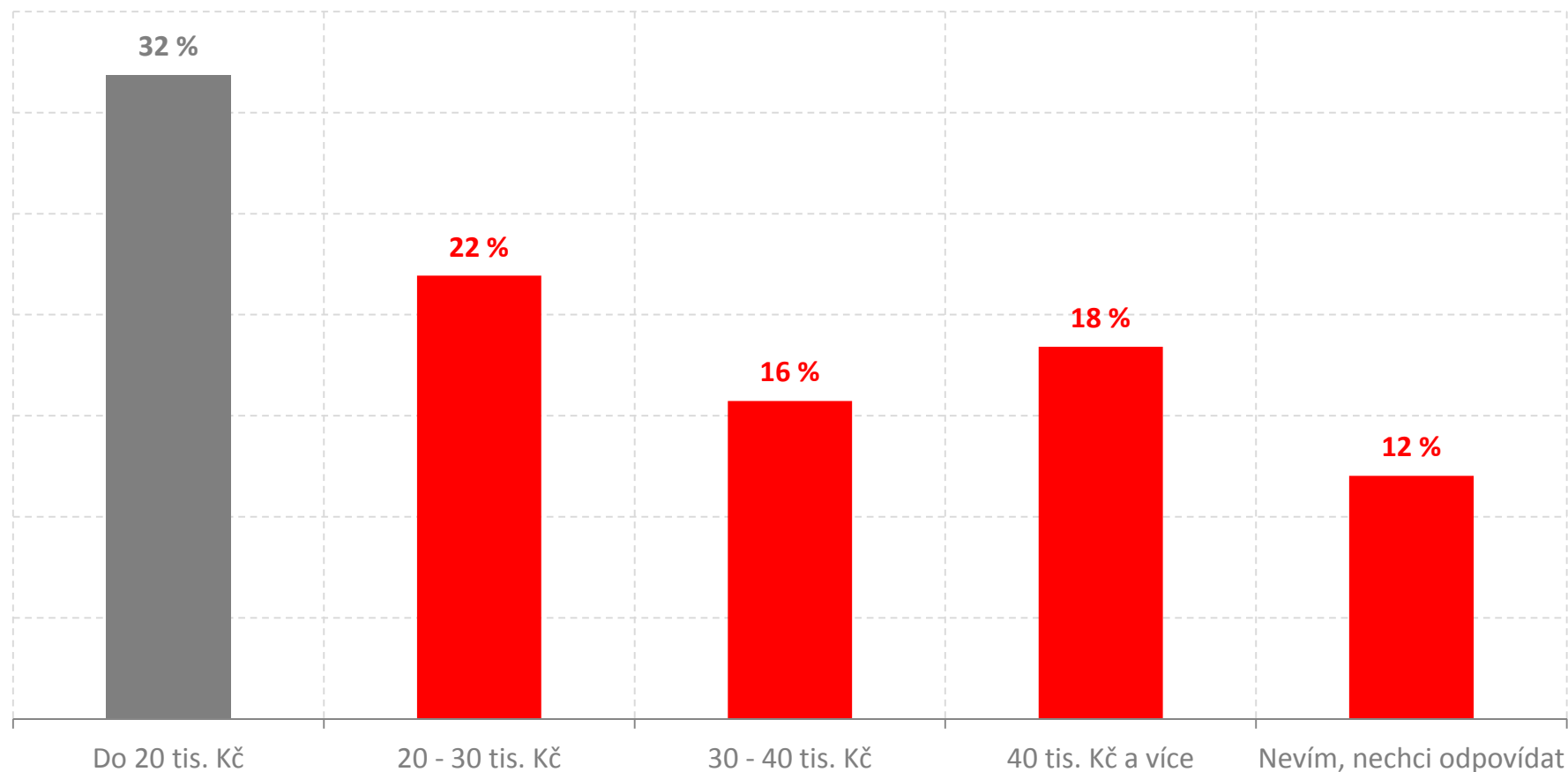


Afinitní cílové skupiny\* jsou zobrazeny červeně.

Zdroj dat: NetMonitor - SPIR - Gemius, listopad 2017

\*Výskyt afinitních cílových skupin je častější, než je běžné v internetové populaci.

## STRUKTURA IDNES.CZ PODLE ČISTÉHO PŘÍJMU DOMÁCNOSTI



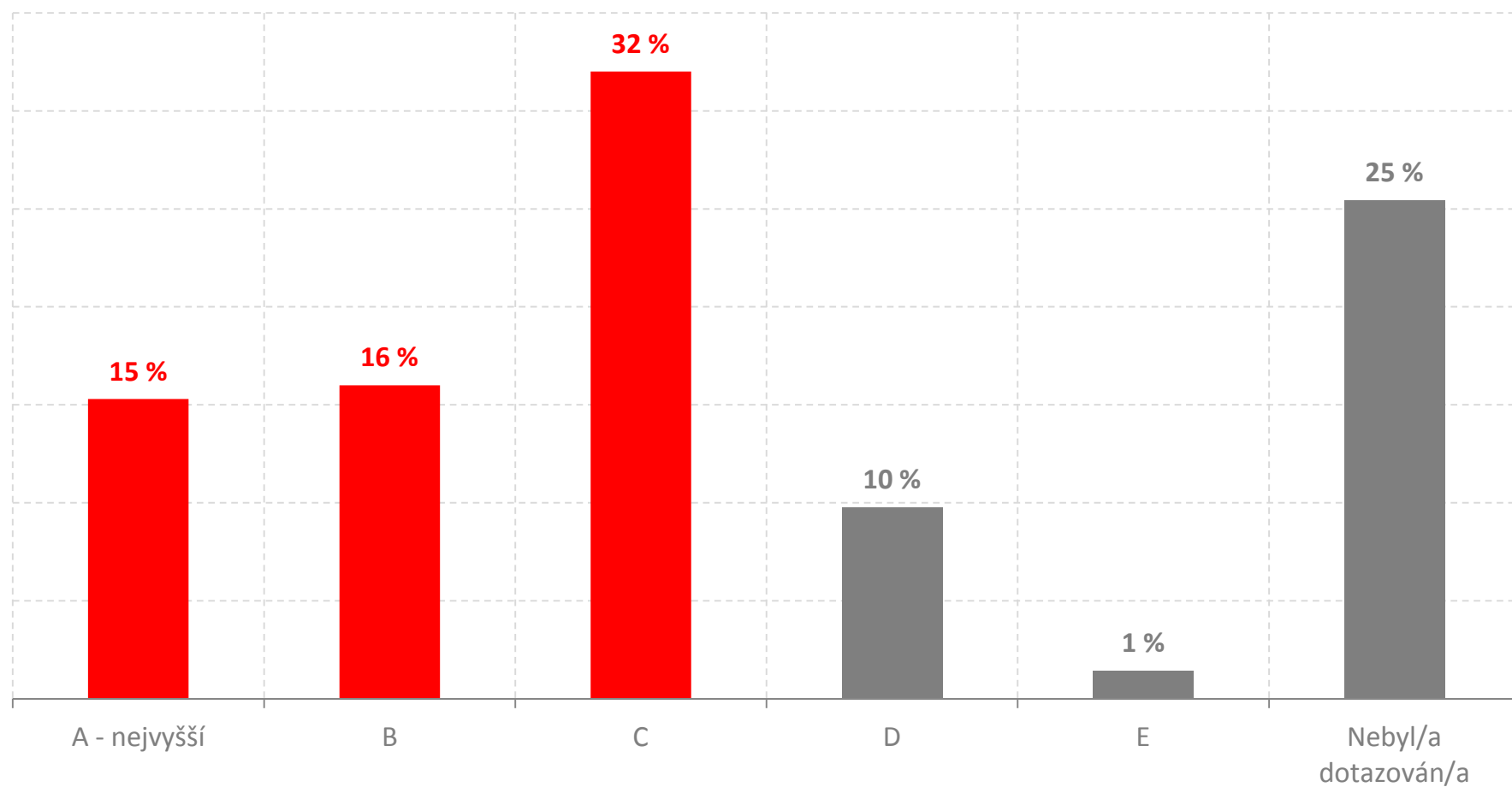
Afinitní cílové skupiny\* jsou zobrazeny červeně.

Zdroj dat: NetMonitor - SPIR - Gemius, listopad 2017

\*Výskyt afinitních cílových skupin je častější, než je běžné v internetové populaci.



## STRUKTURA IDNES.CZ PODLE SOCIOEKONOMICKÉ KLASIFIKACE

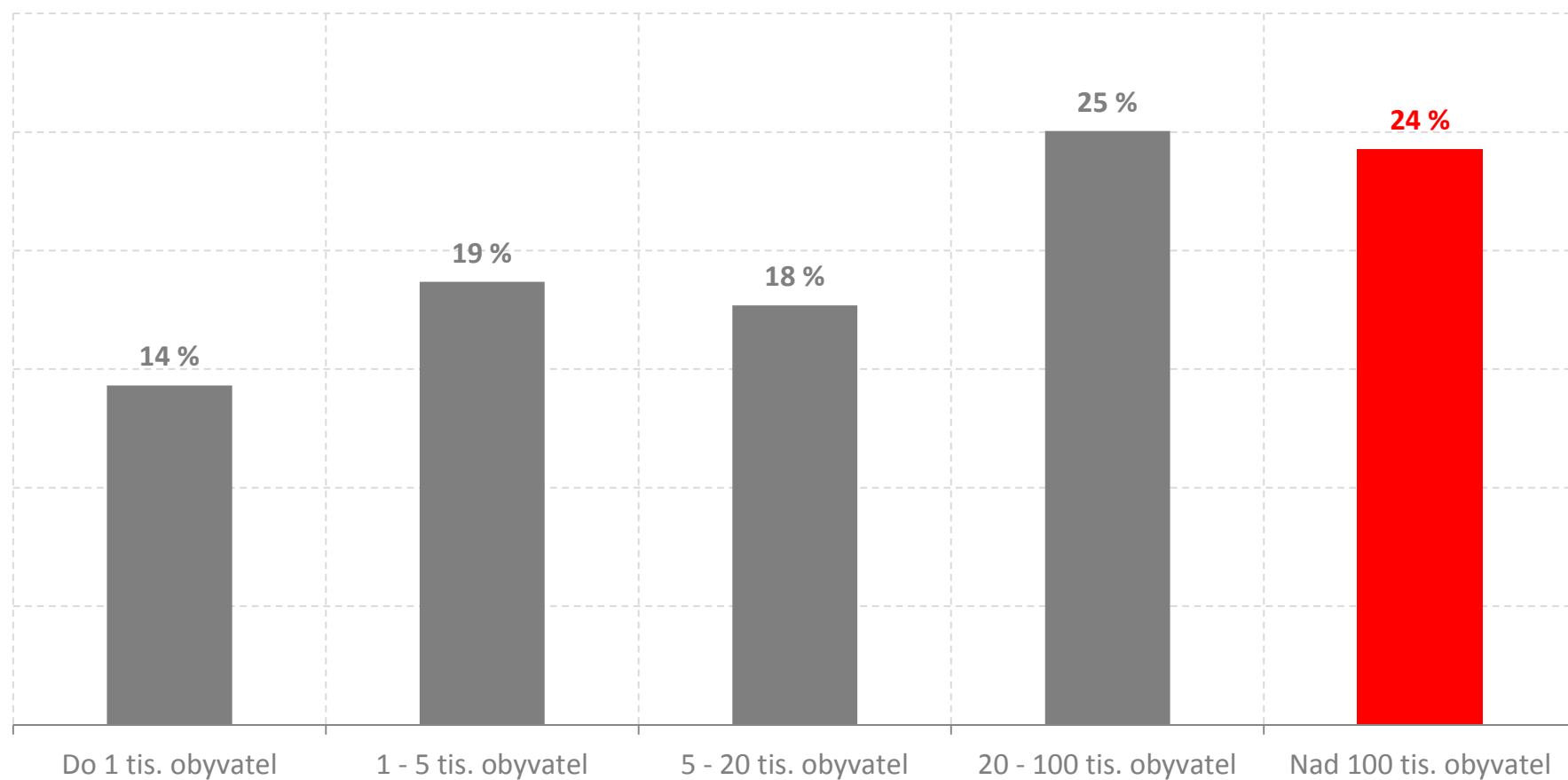


Afinitní cílové skupiny\* jsou zobrazeny červeně.

Zdroj dat: NetMonitor - SPIR - Gemius, listopad 2017

\*Výskyt afinitních cílových skupin je častější, než je běžné v internetové populaci.

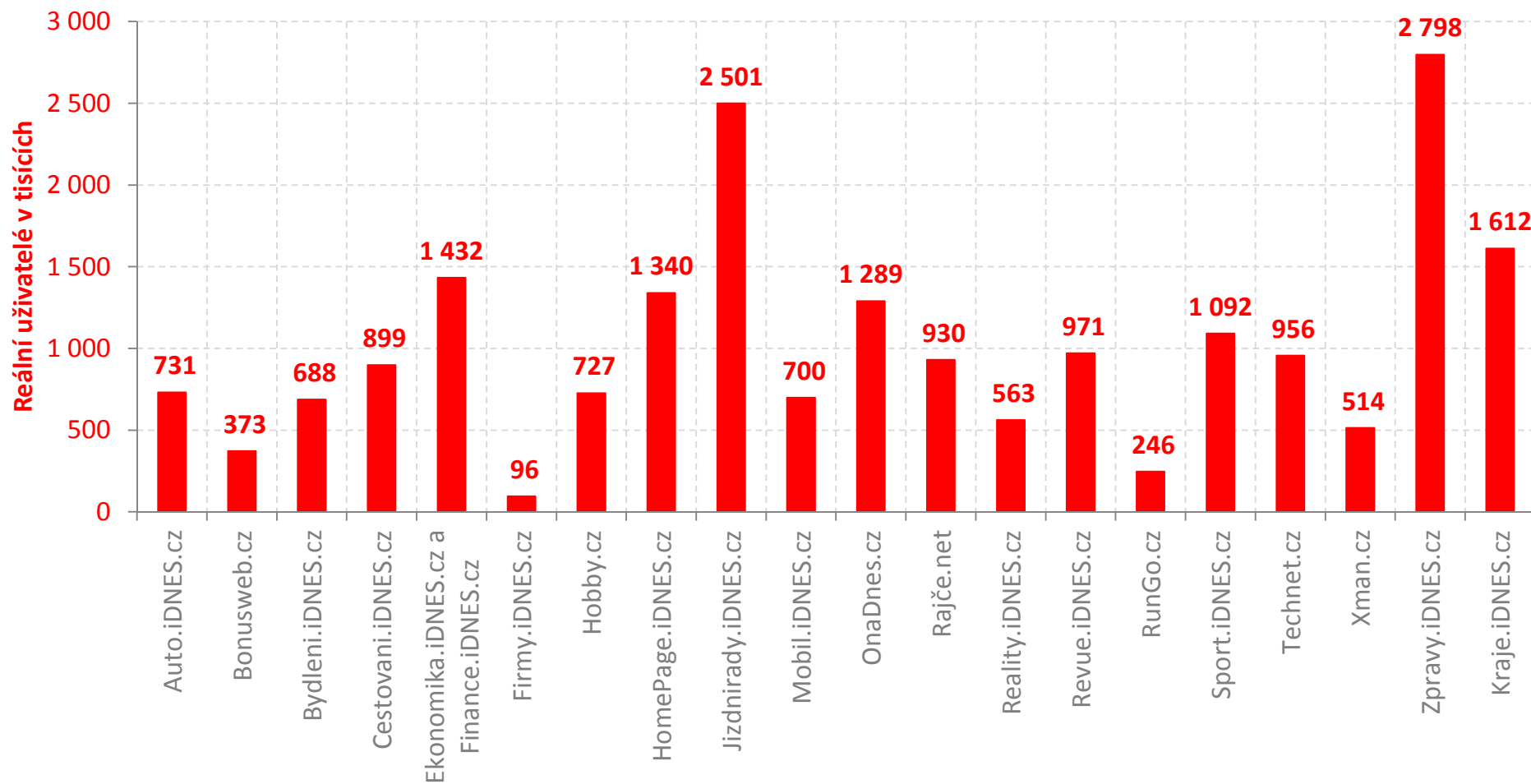
## STRUKTURA IDNES.CZ PODLE VELIKOSTI MÍSTA BYDLIŠTĚ



Afinitní cílové skupiny\* jsou zobrazeny červeně.

Zdroj dat: NetMonitor - SPIR - Gemius, listopad 2017

\*Výskyt afinitních cílových skupin je častější, než je běžné v internetové populaci.



Zdroj dat: NetMonitor - SPIR - Gemius, listopad 2017

\*Výskyt afinitních cílových skupin je častější, než je běžné v internetové populaci.

**DNES**

**LIDOVÉ NOVINY**

**metro**

**5**  
PLUS<sup>2</sup>

**iDNES.cz**

**LIDOVKY.cz**

**ÓČKO**

**TÉMA**

## KONTAKTY

PRO VÍCE INFORMACÍ O MOŽNOSTECH INZERCE NAVŠTIVTE

<http://www.mafra.cz/portfolio.aspx>

- informace, které potřebujete vědět o inzerci v našich titulech
- informace o čtenářích a prodaném nákladu
- ceny a základní formáty inzerce
- potřebné kontakty